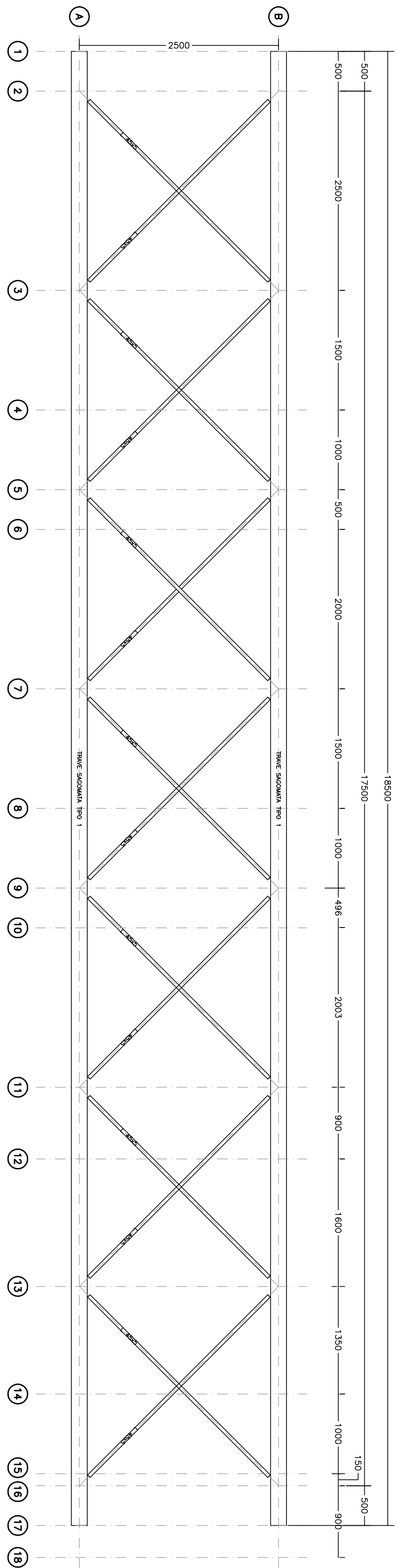
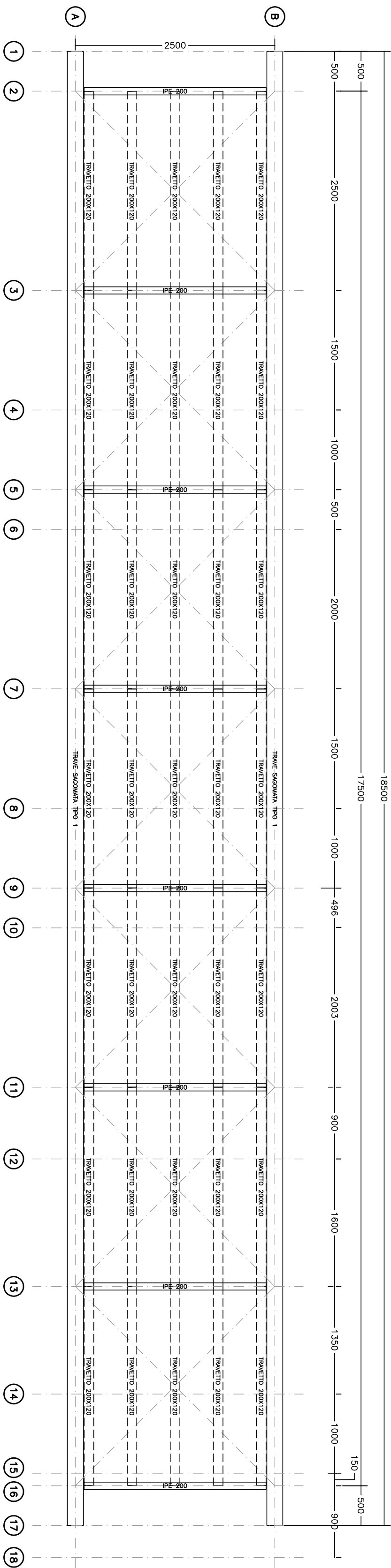


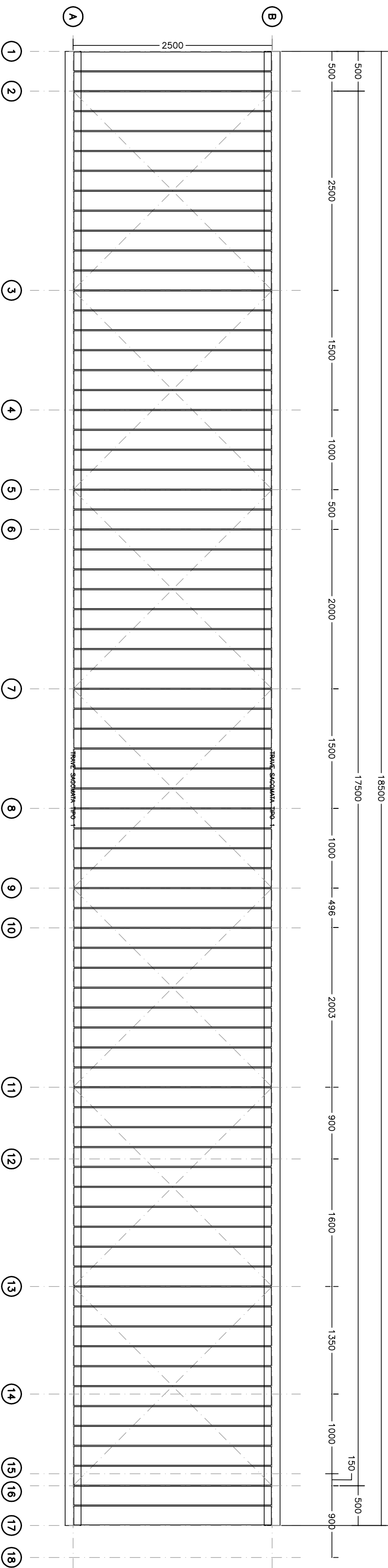
PIANTA QUOTTA -0275  
SCALA 1:50



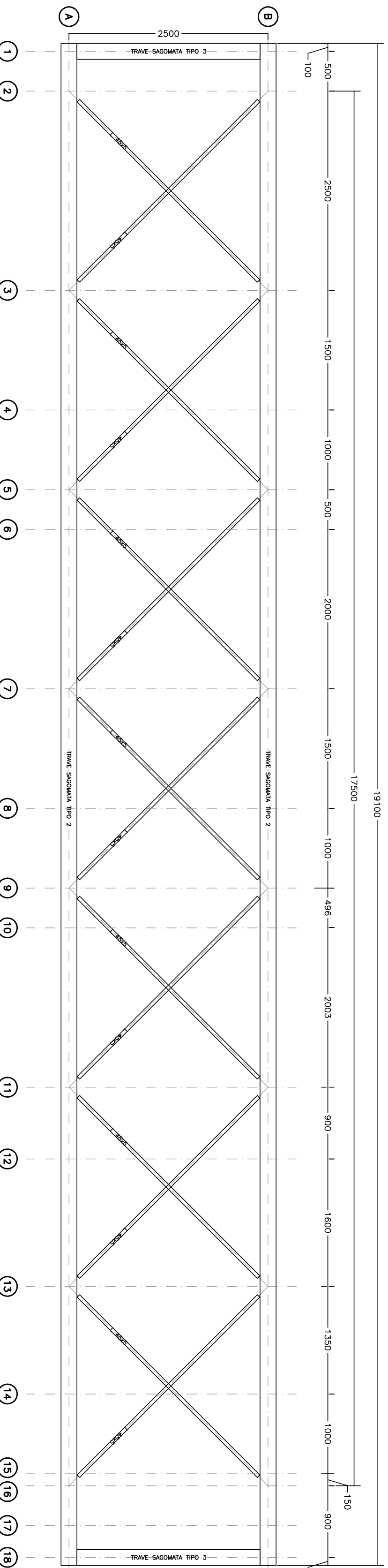
PIANTA QUOTTA -0050  
SCALA 1:50



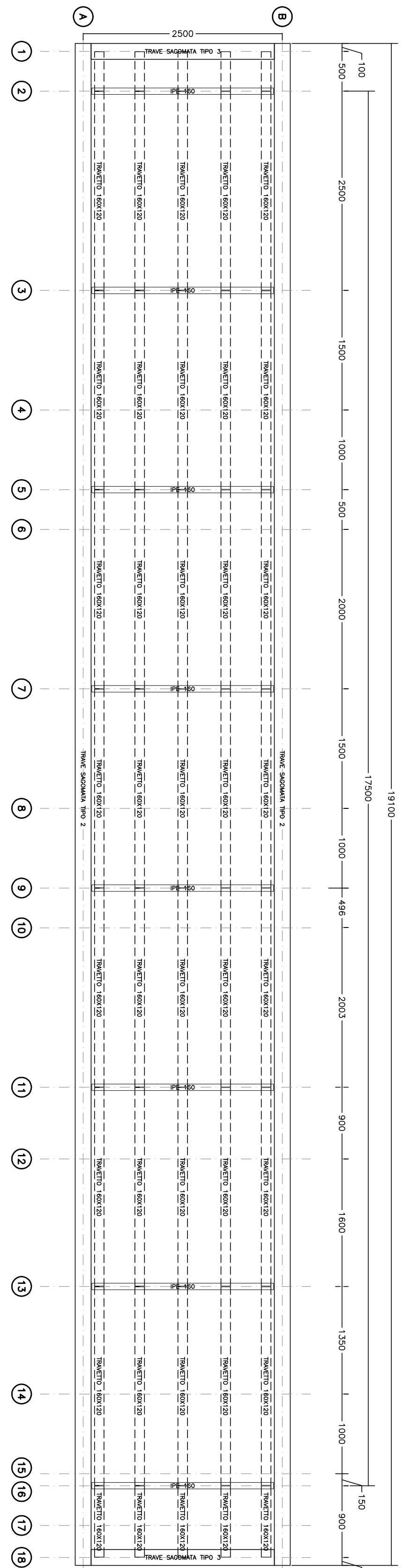
PIANTA QUOTTA +0000  
SCALA 1:50



PIANTA QUOTTA +2770  
SCALA 1:50



PIANTA QUOTTA +2585  
SCALA 1:50



### PRESCRIZIONI MATERIALI

Concretizzati (UNI EN 206-1)

- Classe di resistenza minima C15/20 (Rak = 15N/mm²) (Sottosollevazione spessore min. 10 cm)
- Classe di resistenza (compressione) C20/25 (Rak = 17 N/mm²)
- Classe di resistenza (tensione) C15/20 (Rak = 15 N/mm²)
- Classe di resistenza C20
- Classe di consistenza S4 (SL/SLP) (100-200)
- Adesivo epossidico ad alto modulo
- Appoggio acciaio su calce (Rak = 1200/2000)
- Rapporto (V/C)min = 0,60

Acciaio per C.A.

- Acciaio B500C (prelevato)
- Copertura superiore acciaio zincato 3 mm
- Copertura inferiore acciaio 3 mm
- R min. appoggio per R 4

Altre Prescrizioni

- Sovrasollevazione min. Pavi d'armatura 80 #
- Sovrasollevazione min. Pavi R.S. 2 angoli
- Nella ripresa dei pavi prelevati (tutti gli adeguati calcoli)
- Soprasollevazione min. Pavi di riparo min. in c.a. 80 #

### PRESCRIZIONI MICROPALI DI CONSOLIDAMENTO

Acciaio per micropali

- Acciaio tipo S355K6
- Copertura 3 cm

### PRESCRIZIONI CARPENTERIA METALLICA

Acciaio da carpenteria metallica

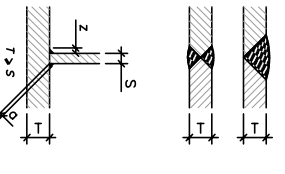
- Acciaio tipo S275S46
- R min. 275 N/mm²
- R max. 510 N/mm²

Buloni:

- UNI EN ISO 898 - 1:2001 Classe 8.8 (non specificatamente indicato)
- EN 20898 - 2:2004 Classe 8 (non specificatamente indicato)
- R min. 10083 - 22006 Classe 50 (non specificatamente indicato)

Saldature

- Le saldature a completa penetrazione dovranno essere
- giustamente oblique
- Le saldature a cordoni d'angolo non dimensionati dovranno
- avere un'angolo  $\alpha \geq 0,7\alpha$ , con spessore minimo da saldare "s"



Tutte le saldature, salvo diversamente indicato, dovranno essere continue

Protezione oltre corrosione

- Trattamento anticorrosione appropriato metallico con verniciatura a garanzia del livello C2
- di cui alla UNI EN ISO 12944-1/2

### PRESCRIZIONI ELEMENTI LIGNEI

- Traversi in legno lamellare GL24H
- Trave di impalcato sp. 5 cm in legno di Larice Nord Italia classe S2 - C22 norma UNI EN 338

## riccardo arzaro architetto

Viale Derna n. 45 25048 Edölo (BS)

Offina degli Architetto della Provincia di Brescia - C. 2082

COMUNE DI EDÖLO  
Provincia di Brescia  
PROGETTO ESECUTIVO  
per la realizzazione della nuova area verde di via A. Sella  
tale nuova area verde con il percorso lungo il fiume Oglio  
già esistente nel territorio comunale.  
CUP: G21B22001570002

COMITANTE  
Comune di Edölo  
Lupat. Mazzanti L.  
25048 Edölo (BS)  
RIMA COMMITTENTE  
DOCUMENTO  
Progetto struttura